

# LIQUID GLOSS

NO BASE-BREAK COLOUR



27 VEGAN TONERS

PPD- & AMMONIUVRIJ

ONGEZIENE GLANS & VERZORGING

## NAK HAIR

A U S T R A L I A



## MAAK KENNIS MET LIQUID GLOSS

### NO BASE-BREAK COLOUR.

Een prachtig kleurglans- en toningsysteem gecreëerd door NAK HAIR

### EEN VLOEIBARE DEMI

Ontworpen om traditionele kleurproducten te overtreffen en geïnnoveerd voor zachte kleuren en toning. Biedt een kleurafzet zoals een demi kleuring, met de glans en conditionering van een semi kleuring.

### EEN NIEUWE MANIER VAN KLEUREN

Gemaakt voor moderne kleur en toningstechnieken, waarbij rekening moet worden gehouden met de natuurlijke kleur. Ideaal voor het creëren van een hoogglans op gekleurd of natuurlijk haar. Zachte kleuring zonder risico op beschadiging.

### VLOEIBARE KLEURTECHNOLOGIE

Liquid Gloss bevat PPD-vrije kleurverbindingen en is een zachte ammoniavrije kleuring. Het biedt een ultraconditionerende kleur en toning, die 12 of meer wasbeurten houdt.

### EEN TONER VOOR IEDEREEN

Er zijn 27 verhelderende vegan tinten beschikbaar, verrijkt met squaleen; een superieure huidbeschermers gewonnen uit suikerriet. Transformeert het haar tijdens de kleuring. Zorgt voor zachtheid, hydratatie en vochtbalans.

### NO BASE-BREAK TONING

Perfect voor het tonen van het haar na het oplichten. Kies de juiste toner om ongewenste tinten in ontkleurd blond of gehighlight haar te onderdrukken. Geef een extra accent in het haar bij een prachtige balayage. De kleur of toon kan worden bijgewerkt terwijl het natuurlijke haar onaangetaast blijft.

### DE KUNST VAN HET KLEUREN


Creëer een hoogglans kleur of toning glans bij alle haartypes. Dit kan worden aangebracht in donkerdere tinten vanaf de aanzet, of meng zachtjes door het haar bij de eerste tekenen van grijs. De NAK Clear Gloss Pasteliser kan gebruikt worden als topcoat, of om de intensiteit van de kleurformule te verminderen of te verzachten.

Gebruik in een mengverhouding van 1+1.5. Breng aan op schoon, handdoekdroog haar en ga creatief aan de slag bij het vinden van je favoriete kleur.



DE KLEUR OF TOON  
KAN WORDEN  
**BIJGEWERKT**

TERWIJL HET  
NATUURLIJKE HAAR  
**ONAANGETAST BLIJFT**

	NATUUR-LIJK	NATUUR-LIJK AS	AS GOUD	GOUD BEIGE	ZILVER TITANIUM	AS	VIOLET	PAREL-MOER	ROSE	AS ROSE	ROSE GOUD	KOPER	KOPER ROSE	ROOD ROSE	MAHONIE	
<b>BASIS TOON</b>	Neutraal Bruin	Blauw Bruin	Blauw Geel	Geel Bruin	Zilver Blauw	Blauw	Lila Violet Blauw	Lila Blauw Violet	Roze Blauw Violet	Zilver Blauw Rood	Rood Geel	Geel Oranje Rood	Oranje Rood	Rood	Rood Violet Bruin	
<b>NIVEAU 10 PLATINUM BLOND</b>	CLEAR GLOSS	MUSH-ROOM 10NA														
<b>NIVEAU 9 ZEER LICHT BLOND</b>	LATTE 9N		DRIFT-WOOD 9AG	CHINO 9B	OYSTER 9ST		LUNA 9V	MINK 9P	ROSE 9R	DUSK 9AR	BLUSH 9RG	SUNSET 9C				
<b>NIVEAU 8 LICHT BLOND</b>	EUCALYPT 8N			CARAMEL 8GB			QUARTZ 8V									
<b>NIVEAU 7 MIDDEN BLOND</b>	SAHARA 7N						VENUS 7VV					SAFFRON 7CC	PAPRIKA 7CR		MAPLE 7M	
<b>NIVEAU 6 DONKER BLOND</b>		WOOD 6NA				GRAPHITE 6AA								SCARLET 6RR	STORMY 6VM	
<b>NIVEAU 5 LICHT BRUIN</b>		MOCHA 5NA													BERRY 5M	
<b>NIVEAU 4 DONKER BRUIN</b>		ESPRESSO 4NA														<p><b>MENGVERHOUDING 1+1.5</b> met NAK Liquid Gloss Activator.  <b>INWERKTIJD 15-20min.</b> NAK Clear Gloss Pasteliser kan met elke tint worden gemengd om de tint van de formule te verminderen of lichter te maken.</p>  <b>1+1.5</b>



**7CC SAFFRON:**



**6RR SCARLET:**



**7M MAPLE:**



**9RG BLUSH:**



**7CR PAPRIKA:**



**9AR DUSK:**



**8GB CAMEL:**



**9C SUNSET:**



**8V QUARTZ:**



## DE LIQUID GLOSS COLLECTIE

Bevat multidimensionale toning pigmenten voor verbeterde helderheid en kleur.

**9**

KLEUR  
HOOGTE

**R**

PRIMAIRE  
REFLECTIE

**G**

SECUNDAIRE  
REFLECTIE

KLEUR CODE	NAAM VAN DE TINT	BESCHRIJVING
<b>CLEAR</b>	CLEAR GLOSS	Verzacht de intensiteit, creëert een hoogglans finish
<b>10NA</b>	MUSHROOM	Een koele beige nuance, neutraliseert lichtgeel
<b>9N</b>	LATTE	Een neutrale natuurlijke nuance, verbetert diepte
<b>9B</b>	CHINO	Creëert zachte beige blond tinten
<b>9V</b>	LUNA	Een licht violette nuance, neutraliseert lichtgeel
<b>9P</b>	MINK	Een zachte parelmoer tint, neutraliseert geelgoud
<b>9R</b>	ROSE	Creëert zachtroze tinten
<b>9C</b>	SUNSET	Creëert licht koper gouden tinten
<b>9ST</b>	OYSTER	Creëert zachte zilvergrijze tinten
<b>9AG</b>	DRIFTWOOD	Creëert neutrale asblonde tinten
<b>9AR</b>	DUSK	Creëert koele asroze tinten
<b>9RG</b>	BLUSH	Creëert subtiele roségouden tinten
<b>8N</b>	EUCALYPT	Een neutrale natuurlijke tint, verbetert diepte
<b>8V</b>	QUARTZ	Een violet tint, neutraliseert geel
<b>8GB</b>	CAMEL	Creëert warme goudbeige tinten
<b>7N</b>	SAHARA	Een neutrale natuurlijke tint, verbetert diepte
<b>7M</b>	MAPLE	Creëert warme mediumbruine tinten
<b>7VV</b>	VENUS	Een blauwviolet tint, neutraliseert sterk oranjegoud
<b>7CR</b>	PAPRIKA	Creëert zachtkoperen rozerode tinten
<b>7CC</b>	SAFFRON	Creëert intense koperoranje tinten
<b>6NA</b>	WOOD	Een koele donkerblonde tint, verbetert diepte
<b>6VM</b>	STORMY	Creëert violette mahoniebruine tinten
<b>6AA</b>	GRAPHITE	Een donkerblauwe tint, neutraliseert oranjerood
<b>6RR</b>	SCARLET	Creëert rijke roodrosé tinten
<b>5M</b>	BERRY	Creëert warme mahoniebruine tinten
<b>5NA</b>	MOCHA	Een koele donkerbruine tint, verbetert diepte
<b>4NA</b>	ESPRESSO	Een koele diep donkerbruine tint, verbetert diepte

## MENGVERHOUDING 1+1.5

1 deel NAK Liquid Gloss + 1.5 delen NAK Liquid Gloss Activator  
bijv. 20 ml NAK Liquid Gloss + 30 ml NAK Liquid Gloss Activator

### PROFESSIONELE VERZORGING

Elke klant heeft zijn eigen kleurgechiedenis. Om een veilige kleuring in het salon te garanderen, verwijzen we naar onze NAK Colour veiligheidsvoorschriften.

### VOORBEREIDING KLEUR

- Was het haar met NAK Ultimate Cleanse Shampoo
- Conditioneer poreuze delen, indien dit gewenst is. Spoel dit uit en maak het haar handdoekdroog
- Breng NAK Colour Support Porosity Equaliser of NAK Hydrate Detangle Mist aan op de poreuze delen in het haar
- Meng de geselecteerde kleur vlak voordat deze in het haar wordt aangebracht

### AANBRENGEN

#### Maak een keuze uit flacon of kwast

**Flacon:** Perfect voor het aanbrengen bij de wasbak

**Verfkwast:** Perfect voor gespecialiseerde toepassingen bij de werkplek

- Draag altijd handschoenen bij het gebruik van kleurproducten
- Aanbrengen van aanzet tot punten op gewassen handdoekdroog haar
- Inmasseren en doorkammen om het gelijkmatig te verdelen
- **Laten inwerken op kamertemperatuur: 15-20 min.**
- Voeg geen warmte toe

### INWERKTIJD

De inwerktijd kan variëren afhankelijk van de haartextuur, porositeit en het gewenste kleurresultaat. De maximale inwerktijd verbetert de intensiteit en houdbaarheid. De inwerktijd kan met nog eens 10 min. verlengd worden.

- **Toning 15-20 min.**
- **Colour Balancing 15-20 min.**
- **Gloss Laminate 20-25 min.**
- **Grey Blending 20-30 min.**

### UITSPOELEN

- Voeg warm water toe en emulgeer
- Reinig het haar voorzichtig, en spoel dit uit tot het water helemaal helder is
- Behandel het haar met je favoriete NAK Conditioner of Treatment



### NAK STRUCTURE COMPLEX MET NAK LIQUID GLOSS

#### Volg de 10%-regel

- Combineer NAK Liquid Gloss met NAK Liquid Gloss Activator. Mengverhouding 1+1.5
- Voeg de juiste hoeveelheid NAK Structure Complex No. 1 Bond Builder toe **bijv. 20 ml NAK Liquid Gloss + 30 ml NAK Liquid Activator. Meng dit goed door en voeg vervolgens 2 ml No. 1 Bond Builder toe**
- Schud de flacon of meng goed in het verfpotje en breng dit aan op gewassen handdoekdroog haar
- **Inwerktijd 15-20 min**
- Uitspoelen en wassen met je favoriete NAK Shampoo
- Breng NAK Structure Complex No. 2 Bond Enforcer aan van aanzet tot punten **Inwerktijd 5-15 min**
- Uitspoelen en maak de behandeling compleet met je favoriete NAK Conditioner of Treatment (bv. NAK Bond Builder No. 3)





DE KLEUR OF TOON  
KAN WORDEN  
**BIJGEWERKT**

TERWIJL HET  
NATUURLIJKE  
**ONAANGETAST  
BLIJFT**

## “GET GLOSSING” TONING TABEL

Creëer een prachtige toning glans, zonder het risico op base-break.  
Neutraliseer ongewenste warme kleuren en ontwikkel koele of neutrale tonen.  
Herstel de glans, toon en conditie van de kleur terwijl je kleurt.

BESTAANDE KLEUR HOOGTE	BESTAAND KLEUR KARAKTER	CORRIGEREND KLEUR KARAKTER	KOELSTE RESULTAAT	KOEL RESULTAAT	NEUTRAAL RESULTAAT
Niveau 6	Oranje	Blauw	6AA	1/2 6AA + 1/2 7VV	1/2 6AA + 1/2 Clear
Niveau 7	Goud	Blauw Violet	7VV	1/2 7VV + 1/2 8V	1/2 7VV + 1/2 Clear
Niveau 8	Geel	Violet	1/2 8V + 1/2 7VV	8V	1/2 8V + 1/2 Clear
Niveau 9	Lichtgeel	Licht Violet	1/2 9P + 1/2 9V	9V	1/2 9V + 1/2 Clear
Niveau 10	Lichtste geel	Lichtste Violet	1/2 10NA + 1/2 9V	10NA	1/2 10NA + 1/2 Clear



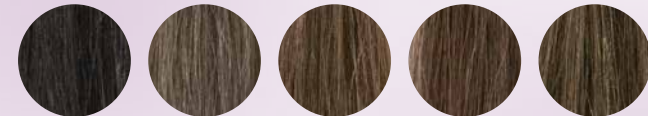
# LIQUID

LIQUID  
GLOSS

## OP MAAT GEMAAKTE TINTEN

Creativiteit is uitvinden, experimenteren, groeien, risico's nemen, regels overtreden, fouten maken en vooral plezier hebben. Combineer de op maat gemaakte tinten met de NAK Liquid Gloss Activator in een mengverhouding 1+1.5. Let's get glossing!

## NEUTRALE TINTEN



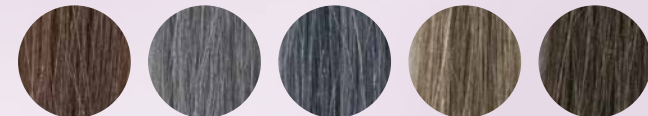
10ml 4NA  
10ml 10NA

10ml 7N  
10ml 9AG

10ml 9B  
10ml 7N

10ml 8N  
10ml 6VM

10ml 6NA  
10ml 7N



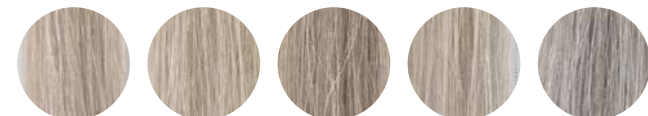
10ml 6VM  
10ml CLEAR

18ml CLEAR  
2ml 4NA

15ml 9ST  
5ml 6AA

10ml 8V  
10ml 7N

15ml 5N  
5ml 7M



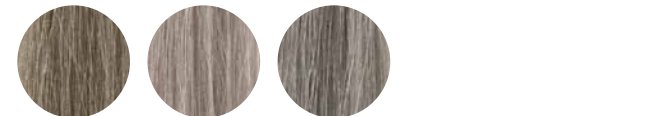
10ml 8V  
10ml 10NA

10ml 10NA  
10ml CLEAR

10ml 10NA  
10ml 9P

10ml 9AG  
10ml 9N

10ml 9ST  
10ml 9N



10ml 9N  
10ml 7N

10ml 9N  
10ml 9AG

10ml 9ST  
10ml 10NA



LIQUID  
GLOSS

# OP MAAT GEMAAKTE TINTEN

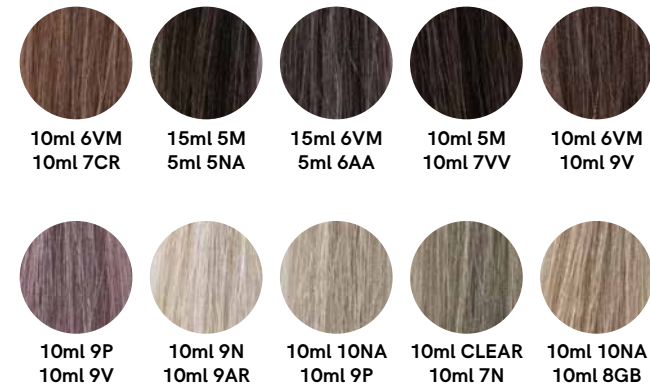
## KOELE TINTEN



## WARME TINTEN



## KOELE TINTEN



## NAK LIQUID GLOSS - IN DETAIL

### DE EVOLUTIE VAN KLEURPRODUCTEN

Traditionele kleurproducten zijn ontworpen om gemakkelijk door de haarstructuur te dringen; en zijn geformuleerd om een levendige kleurverandering, verheldering en maximale dekking te creëren. Echter, door de opkomst van paint-on verhelderingstechnieken, zoals balayage, zijn de kleurbehoeften van zowel kapper als klant veranderd. Wanneer er een te hoog percentage natuurlijke kleur aanwezig is, kunnen traditionele kleurproducten te sterk zijn en daardoor niet geschikt als toner.

**Kleurregel: hoe zachter het kleurproduct en hoe lager de activator, hoe minder kans op base-break.**

### HET BEGRIP BASE-BREAK

Base-break kan het beste omschreven worden als ongewenste oplichting van de natuurlijke basiskleur of uitgroei. Base-break treedt over het algemeen op tijdens het tonen van het haar wanneer er een oxidatie in de natuurlijke basiskleur wordt gecreëerd. Dit komt door de sterkte van het toningproduct en de gebruikte kleurformule, waardoor de onderliggende pigmenten en ongewenste warme tinten zichtbaar worden.

### HET CREËREN VAN BASE-BREAK

Creatieve kleurspecialisten kunnen ervoor kiezen om opzettelijk base-break te creëren als onderdeel van de kleurbehandeling. Base-break is alleen een probleem als deze niet gewenst is. Weten hoe je base-break kan vermijden of net creëren is de sleutel tot het bekomen van je gewenste kleurresultaten!

### GEDAAN MET GISWERK

NAK Liquid Gloss haalt de twijfel weg bij de productselectie en zorgt voor een succesvol kleur- en toningresultaat. Perfect voor het tonen van het haar na oplichten, bij highlights of een balayage, wanneer er rekening moet worden gehouden met een natuurlijke basiskleur of uitgroei. De kleur of toner kan worden bijgewerkt, terwijl het natuurlijke haar onaangetast blijft.

### ONOVERTROFFEN GLANS

Liquid Gloss bevat 27 verhelderende vegan tinten, die de kleurglans en conditie egaliseren tijdens de kleuring. Het bevat geconcentreerde vochtbalancerende extracten van squaleen, een natuurlijk, vegan conditioneringscomponent en huidbeschermers gewonnen uit suikerriet. Dit superieure anti-aging huidverzorgingsingrediënt helpt het haar te transformeren in een sublieme zachte en geconditioneerde staat.

### PPD-VRIJ

De vloeibare kleurtechnologie is geformuleerd met PPD-vrije kleurverbindingen. Het beschikt over een alternatief kleurmolecuul, PTDS, waarvan bekend is dat het een zachte kleurervaring voor de klant biedt. Het vermindert eventuele gevoeligheid van de huid en verbetert de kleurresultaten.

### BEVAT GEEN AMMONIAK

Een zachte kleuring zonder ammoniak, geen base-break en geformuleerd met het laagste percentage ethanolamine. Dit zorgt voor een zachte kleuring, ook voor kwetsbaar haar, die traditionele kleurproducten overtreft.

### ZACHTE ACTIVERING VAN DE KLEUR

NAK Liquid Gloss Activator zorgt voor een zachte kleuractivering en is geformuleerd om uitsluitend te worden gebruikt met NAK Liquid Gloss tinten. Geconcentreerd met extracten van squaleen, een vochtbalansextract uit suikerriet. Het bevat 1,5% waterstofperoxide.

*Let op: base-break kan wel optreden als er een andere Activator of Developer wordt gebruikt.*

### GREY BLENDING

Kies een Liquid Gloss Natural of Natural Ash tint om een transparante natuurlijke dekking te creëren of om de eerste tekenen van grijs haar zachtjes te blenden. Gebruik de Naturals alleen of voeg 5-10 ml toe aan de gewenste tint wanneer er meer kleurdiepte gewenst is. De Natural of Natural Ash tinten kunnen ook gebruikt worden voor lowlights, een diepere aanzet of donkerdere kleuren.

#### 5NA MOCHA:



#### 4NA ESPRESSO:



#### 6NA WOOD:



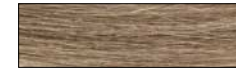
#### 7N SAHARA:



#### 9B CHINO:



#### 8N EUCALYPT:





## NAK KLEURVERGELIJKINGEN

### NAK PERMANENT

- Bevat een technologie met oxiderende kleurstoffen en microchromatische pigmenten
- Geformuleerd met traditionele kleurstoffen en PPD
- Verrijkt met beschermende antioxidanten, orchideeënboter en witte thee
- Biedt de laagste ammoniakkleuring in de cortex, pH 10-11
- Biedt 100% grijsdekking
- Maakt het haar tot 4 kleurhoogtes lichter
- Vervaagt geleidelijk, groeit uit met een sterkere scheidingslijn

### NAK SOFT - DEMI-PERMANENT

- Bevat een technologie met oxiderende kleurstoffen en microchromatische pigmenten
- Geformuleerd met traditionele kleurstoffen en PPD
- Verrijkt met beschermende antioxidanten, orchideeënboter en witte thee
- Biedt een ammoniakvrije kleuring in de cortex, pH 9-10
- Biedt zachte natuurlijke dekking, tot 100% grijsdekking
- Maakt het haar tot 1-1,5 kleurhoogtes lichter
- Vervaagt geleidelijk, groeit uit met een natuurlijke zachte scheidingslijn

### NAK LIQUID GLOSS - LIQUID DEMI

- Geformuleerd met geavanceerde PPD-vrije kleurstoffen
- Verrijkt met vegan huidbescherming en extracten van squalen
- Biedt een transparante natuurlijke dekking en een zachte grijsdekking
- Geeft een zachte kleur- en toningtoevoeging aan de buitenste cortex, pH 8
- Maakt de natuurlijke kleur niet lichter en creëert geen base-break
- Vervaagt geleidelijk, houdt 12 of meer wasbeurten

### NAK COLOUR MASQUE - SEMI-PERMANENT

- Beschikt over directe kationische kleurpigmenten
- Verrijkt met quinoa, macadamia en het NAK Vegan Complex
- Ontworpen voor het creëren van levendige kleuren of pure pasteltinten
- Geeft kleurlevendigheid terug aan eerder gekleurd haar
- Creëert creatieve tinten en glans in blond en lichter ontkleurd haar
- Kleurt het buitenste haaroppervlak en de schubbenlagen, pH 3,5-4
- Maakt de natuurlijke kleur niet lichter en creëert geen base-break
- Felle tinten zijn niet geschikt voor wit of grijs haar
- Pastels vervagen geleidelijk, houdt tot 6 wasbeurten
- Felle tinten vervagen geleidelijk, houdt 8 of meer wasbeurten

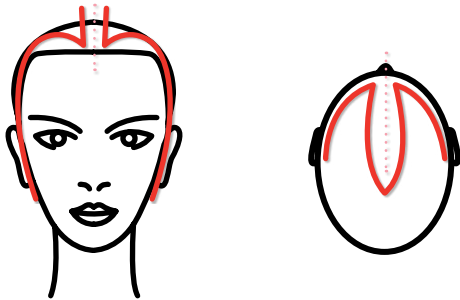
## GLOSS LAMINATE TECHNIEK

De Gloss Laminate Techniek is speciaal ontworpen voor een creatieve toning met glans. De techniek kan snel worden uitgevoerd bij de wasbak of voor een meer technische toepassing van de toning bij de salontafel of werkplek.

De aanbevolen kleurselectie moet minimaal twee kleurkarakters van verschil zijn of minimaal twee tinten van kleurhoogte verschillen. Kies bijvoorbeeld een donkerdere tint en een lichtere tint als twee afwisselende tinten. Of gebruik als alternatief de NAK Clear Gloss Pasteliser als één van de afwisselende tinten.

### VERDELING: VOORAAN

Neem een verdeling van 2cm rond de haarlijn en vanaf de natuurlijke scheiding. Deze verdeling wordt als laatste gekleurd met de lichtste tint.



Maak een verdeling bovenop het hoofd rond de scheiding, 2cm aan weerszijden.

*Opmerking: als de klant het haar opzij draagt, zorg er dan voor dat de verdeling daarop aangepast wordt.*

### TOEPASSING

Start de kleurbehandeling achterin bij de nek. Elke verdeling moet 2cm dik zijn en de verdelingen worden opgenomen in halvmajaanvormige slices. Het advies is om met twee tinten te werken voor een snellere toepassing. Begin met de lichtste Liquid Gloss tint en wissel deze steeds af met de andere tint.

**Opmerking: dit is ook de kleur die wordt gebruikt bij de voorste haarlijn en het bovengedeelte vanaf de natuurlijke scheiding van het haar.**



**Start het aanbrengen in de nek met de lichtste Liquid Gloss tint**

**Wissel elke verdeling steeds af**  
**Verdeling 1: Lichtste tint of Clear**  
**Verdeling 2: Gewenste modetint\***  
 \*Deze moet 2 niveaus dieper zijn

Gebruik voor een duidelijker kleurresultaat doorzichtig huishoudfolie of thermische highlight strips en leg deze over elkaar heen bij iedere afdeling. Maak de voorste haarlijn en het bovengedeelte van de natuurlijke scheiding van het haar af met de lichtere Liquid Gloss tint. Gebruik het oor om daar de horizontale afdeling te plaatsen in een draaiende beweging.

### VERDELING AAN DE ZIJKANTEN

Voorste haarlijn en deellijn vanuit de natuurlijke scheiding worden als laatste gekleurd met de lichtste Liquid Gloss tint.



**Gebruik het oor om daar de horizontale verdeling te plaatsen in een draaiende beweging.**

Wanneer applicatie voltooid is, **laat 20-25 min. inwerken.**

Spoel het haar uit met lauwwarm water, reinig zachtjes en behandel het haar met je favoriete NAK Conditioner of Treatment. Sluit af met NAK Hydrate Detangle Mist.



## VRAAG EN ANTWOORD

### WAAROM WERD LIQUID GLOSS ONTWIKKELD?

Om de wereldwijde uitdaging van base-break (het oplichten van de basiskleur) aan te pakken en aan de veranderende kleurbehoeften van salons te kunnen voldoen.

### IS NAK LIQUID GLOSS EEN DEMI KLEURING?

Ja. Liquid Gloss is een tone-op-tone kleuring. Het biedt de conditionering en glans van een semi kleuring, met de ware kleurintensiteit van een demi kleuring.

### IS NAK LIQUID GLOSS VEGAN?

Ja. Zoals alle NAK Colour Collections is ook NAK Liquid Gloss vegan.

### ZIJN SOMMIGE TINTEN VERGELIJKBAAR MET ANDERE MERKEN?

Ja. Zoals bij alle kleurcollecties zijn er vergelijkbare tinten. Er zijn echter nooit exacte overeenkomsten. De individuele kleurresultaten zijn afhankelijk van het uitgangspunt, de bestaande kleur, de gekozen tint, de haartextuur en de conditie van het haar. Maak eerst een test swatch en/of voer een loktest uit om te zien of de kleur overeenkomt met het gewenste resultaat.

### HOEVEEL TINTEN ZITTEN ER IN DE COLLECTIE?

Er zijn 27 verhelderende tinten, die gemakkelijk met elkaar kunnen worden gemengd om de kleur- en toningresultaten te verbeteren en te verfijnen. De Liquid Gloss heeft neutrale naturals, koele naturals, warme blondtinten en koele blondtinten in het assortiment, evenals een selectie populaire modetinten.

### WAAROM NAMEN EN LETTERS?

NAK Liquid Gloss gebruikt de namen voor een eenvoudige herkenning van de kleur. De letters hebben betrekking op de kleurenfamilie en vertegenwoordigen de primaire en secundaire kleurkarakters of toonbasis. Het getal geeft de kleurhoogte aan – d.w.z. hoe licht of donker een tint is.

### IS DE KLEURCODE HETZELFDE ALS NAK PERMANENT?

De kleurcode van cijfers en letters is hetzelfde; kleurprestatie, kleurresultaat, pigmenttypes en de sterkte van de actieve stoffen zijn totaal verschillend.

### HOEVEEL VERSCHILT NAK LIQUID GLOSS VAN NAK PERMANENT EN NAK SOFT?

Zowel NAK Permanent als NAK Soft zijn voorzien van traditionele kleurstoffen en bevatten PPD kleuropigmenten. NAK Liquid Gloss bevat een geavanceerde formule, met een vloeibare kleurtechnologie die PPD-vrij is.

### KAN NAK LIQUID GLOSS WORDEN GEMENGD MET NAK PERMANENT OF NAK SOFT?

NAK Liquid Gloss is PPD-vrij en kan niet worden gemengd met andere NAK kleurproducten. Het kan eventueel wel tegelijkertijd worden gebruikt met NAK Permanent of NAK Soft wanneer de uitgroei wordt bijgewerkt, hierna kan NAK Liquid Gloss afzonderlijk worden aangebracht om de lengtes en punten in evenwicht te brengen.

### WAT IS DE VERWACHTE HOUDBAARHEID VAN DE KLEUR IN HET HAAR?

NAK Liquid Gloss kan ongeveer 12 of meer wasbeurten meegaan. Echter, de levensduur van de kleur is afhankelijk van de porositeit, conditie, verzorging en levensstijl. Diepere tonen en fellere tinten kunnen langer meegaan, d.w.z. tot wel 24 wasbeurten. Om het haar te beschermen tegen kleurvervaging, raden we aan om lauwwarm water te gebruiken voor het wassen van het haar en een thermische hittebescherming bij alle stylingrituelen.

### IS NAK LIQUID GLOSS ZUUR OF ALKALISCH?

NAK Liquid Gloss zorgt voor zachte kleuractivering in een lage alkalische omgeving, pH 8.

### KAN ER WARMTE WORDEN GEBRUIKT BIJ NAK LIQUID GLOSS?

Extra warmte is niet nodig en wordt niet aanbevolen. NAK Liquid Gloss kan het beste worden verwerkt op kamertemperatuur.

### KAN NAK CLEAR GLOSS PASTELISER OOK LOS WORDEN GEBRUIKT?

Ja. NAK Clear Gloss is perfect voor los gebruik, omdat het een hoogglans finish creëert en het accentueert kleur en glans. NAK Liquid Clear Gloss kan ook gebruikt worden om de kleur te verzachten of te verlichten.

### KAN ER EEN ANDERE ACTIVATOR WORDEN GEBRUIKT?

Nee, dit wordt niet aanbevolen. NAK Liquid Gloss Activator bevat een gespecialiseerde formule die geconcentreerd is met squaleen, wat helpt bij een zachte kleuring en vochtbalans. Dit zorgt voor ultraconditionerende kleur- en toningtoevoeging bij elke toepassing. Let op: base-break kan optreden als er een andere Activator of Developer wordt gebruikt.

### IS EEN ALLERGIE HUIDTEST VEREIST VOORDAT HET HAAR WORDT GEKLEURD?

Voor een veilige kleuring in het salon is het verplicht om een allergietest uit te voeren 48 uur voor de kleuring. Je kunt gebruikmaken van het NAK Colour Safe Consultatieformulier.

**Voor begeleiding bij het gebruik van NAK Liquid Gloss kan je altijd terecht bij jouw Hairco contactpersoon of via [educatie@hairco.be](mailto:educatie@hairco.be).**



## COLOUR SAFE CONSULTATIE FORMULIER

1. Is de klant 16 jaar of jonger? JA / NEE
2. Heeft de klant al eerder een allergische reactie gehad op een haarkleuring of product? JA / NEE
3. Heeft de klant een allergische reactie gehad op een huidtatoeage, zwarte hennatatoeage of permanente make-up? JA / NEE
4. Heeft de klant huiduitslag in het gezicht, een beschadigde hoofdhuid of een geïrriteerde hoofdhuid? JA / NEE
5. Is dit een nieuwe kleurklant in het salon, of gebruik je een ander kleurmerk? JA / NEE
6. Is het meer dan 6 maanden geleden dat je klant voor het laatst een kleurservice heeft gehad bij jou in het salon? JA / NEE
7. Heeft de klant een huidtatoeage, zwarte hennatatoeage of permanente make-up laten zetten sinds de laatste kleurservice? JA / NEE
8. Heeft de klant een allergische reactie gehad sinds de laatste haarkleurservice? JA / NEE

**ALS ALLE VRAGEN MET NEE ZIJN BEANTWOORD, KAN JE DOORGAAN MET HET KLEUREN VAN HET HAAR VAN DE KLANT.**

**WANNEER ER EEN VRAAG MET JA IS BEANTWOORD, START DAN NIET MET DE HAARKLEURING, MAAR DOE EERST EEN TEST. VOER EEN ALLERGIE HUIDTEST UIT ZOALS WORDT VOORGESCHREVEN.**

## ALLERGIE HUIDTEST

### HOE WORDT EEN ALLERGIE HUIDTEST UITGEVOERD?

- 48 uur vóór het kleuren van het haar moet een allergie huidtest worden uitgevoerd
- Meng een kleine hoeveelheid NAK Liquid Gloss met een kleine hoeveelheid NAK Liquid Gloss Activator
- Maak het gebied waar de allergietest wordt toegepast schoon met een alcoholdoekje om de huid te ontsmetten voor de test
- Breng de kleur aan op de binnenkant van de arm of achter het oor
- Gebruik een wattenstaafje om de kleuring op de huid aan te brengen
- Laat de kleur indrogen en breng vervolgens een kleine pleister aan
- Laat de kleur 48 uur inwerken op de huid om te testen hoe de reactie is
- De huid mag gedurende die 48 uur niet nat worden
- Controleer of er een zichtbare verandering van de huid is - bijv. irritatie, jeuk, roodheid, bultjes
- Bij ongemak of gevoeligheid onmiddellijk verwijderen en reinigen

### TEKENEN VAN EEN MOGELIJKE REACTIE

- Toenemende irritatie of ongemak
- Intens brandend, jeukend of stekend gevoel
- Roodheid, blaarvorming of huiduitslag

### EEN HUIDREACTIE TIJDENS DE KLEURSERVICE

Als er tijdens de kleurservice tekenen zijn van (over)gevoeligheid of irritatie STOP dan en verwijder het product onmiddellijk.

- Spoel grondig uit met lauwwarm water
- Reinig en verwijder alle sporen van het kleurproduct uit het haar en van de hoofdhuid
- Adviseer de klant om onmiddellijk contact op te nemen met een arts of apotheker
- Noteer alle tekenen van irritatie, mengverhouding, kleurproduct en inwerktijd, welke producten er zijn gebruikt om de kleuring te verwijderen, inclusief de datum en tijd
- Bied de klant professionele zorg en ondersteuning aan tijdens het herstelproces

# NAK HAIR

A U S T R A L I A

## hairco

ALLES VOOR DE KAPPER | ALLEEN VOOR KAPPERS



5 404018 300438

NAK HAIR wordt in België exclusief verdeeld door Hairco NV  
HAIRCO HQ - GENTSESTEENWEG 190 - 9800 DEINZE

NAKHAIR@HAIRCO.BE . WWW.HAIRCO.COM .  @ NAKHAIR\_BELGIUM