

LIQUID GLOSS

PAS D'ÉCLAIRCISSEMENT
DE LA BASE NATURELLE

NO BASE-BREAK COLOUR

27 NUANCES VÉGÉTALENNES

SANS PPD & AMMONIAQUE

BRILLANCE ET SOINS UNIQUES



NAK HAIR

A U S T R A L I A



RENCONTREZ LIQUID GLOSS

PAS D'ÉCLAIRCISSEMENT DE LA BASE NATURELLE.

Un système de brillance et de tonification des couleurs créé par NAK Hair.

UN DEMI LIQUIDE

Conçu pour transcender les produits de coloration traditionnels et innovant pour une coloration et une tonification en douceur. Offre le dépôt de couleur d'un Demi, avec la brillance et le conditionnement d'un Semi.

UNE NOUVELLE FAÇON DE COLORER

Conçu pour les techniques modernes de coloration et de tonification, en tenant compte de la couleur naturelle. Idéal pour créer un fini très brillant sur les cheveux colorés ou naturels. Colorez en douceur sans risque d'endommager vos cheveux.

LA TECHNOLOGIE DE LA COULEUR LIQUID

Contient des composés de couleur sans PPD et un système de diffusion de la couleur doux et sans ammoniac. Fournit une couleur ultraconditionnante et une recharge tonique, qui dure 12 shampoings ou plus.

UN TON POUR TOUT LE MONDE

Comprend 27 teintes végétaliennes illuminatrices enrichies de Squalène, un protecteur de peau supérieur, obtenu à partir de la canne à sucre. Transforme le tissu capillaire au fur et à mesure de la coloration. Crée de la douceur, de l'hydratation et un équilibre hydrique.

PAS D'ÉCLAIRCISSEMENT DE LA BASE NATURELLE

Parfait pour tonifier les cheveux après un éclaircissement. Permet d'affiner les tons indésirables des cheveux blonds pré-éclaircis, méchés ou balayés. La couleur ou le ton peut être retouché sans toucher aux cheveux naturels.

ART DE LA COULEUR

Créez une couleur très brillante ou un lustre tonique sur tous les types de cheveux. Appliquez des tons plus foncés sur les racines et estompez les premiers signes de gris. Utilisez le NAK Clear Gloss Pasteliser comme couche de finition, ou pour atténuer ou éclaircir l'intensité de votre formule de couleur.

Utilisez un rapport de mélange de 1+1,5, appliquez sur des cheveux propres et humides et faites preuve de créativité pour trouver votre nuance préférée.

GLOSS

LG





LA COULEUR OU
LE TON PEUT ÊTRE
RETOUCHÉ

ALORS QUE
LES CHEVEUX NATURELS
RESTENT INTACTS

	NATUREL	NATUREL CENDRE	CENDRE DORE	DORE BEIGE	ARGENT TITANIUM	CENDRE	VIOLET
REFLET BASE	Neutre Brun	Bleu Brun	Bleu Jaune	Jaune Brun	Argent Bleu	Bleu	Lilac Violet Bleu
HAUTEUR DE TON 10 PLATINUM BLOND	CLEAR GLOSS	MUSH- ROOM 10NA					
HAUTEUR DE TON 9 BLOND TRES CLAIR	LATTE 9N		DRIFT- WOOD 9AG	CHINO 9B	OYSTER 9ST		LUNA 9V
HAUTEUR DE TON 8 BLOND CLAIR	EUCALYPT 8N			CARAMEL 8GB			QUARTZ 8V
HAUTEUR DE TON 7 BLOND MOYEN	SAHARA 7N						VENUS 7VV
HAUTEUR DE TON 6 BLOND FONCER		WOOD 6NA				GRAPHITE 6AA	
HAUTEUR DE TON 5 BRUN CLAIR		MOCHA 5NA					
HAUTEUR DE TON 4 BRUN FONCER		ESPRESSO 4NA					

PERLE	ROSE	CENDRE ROSE	ROSE DORE	CUIVRE	CUIVRE ROSE	ROUGE ROSE	ACAJOU
Lilac Bleu Violet	Rose Bleu Violet	Argent Bleu Rouge	Rouge Jaune	Jaune Orange Rouge	Orange Rouge	Rouge	Rouge Violet Brun
MINK 9P	ROSE 9R	DUSK 9AR	BLUSH 9RG	SUNSET 9C			
				SAFFRON 7CC	PAPRIKA 7CR		MAPLE 7M
						SCARLET 6RR	STORMY 6VM
							BERRY 5M

1+1.5 MÉLANGER avec NAK Liquid Gloss Activator.
TEMPS DE PAUSE 15-20MIN. Le NAK Clear Gloss Pasteliser peut être mélangé avec n'importe quelle teinte pour atténuer ou éclaircir le ton de la formule.



1+1.5

7CC SAFFRON:**6RR SCARLET:****7M MAPLE:****9RG BLUSH:****7CR PAPRIKA:****9AR DUSK:****8GB CARAMEL:****9C SUNSET:****8V QUARTZ:****LA COLLECTION LIQUID GLOSS**

Contient des pigments toniques multidimensionnels pour améliorer la lumière et l'ombre.

9

HAUTEUR
DE TON

R

REFLET
PRIMAIRE

G

REFLET
SECONDAIRE

CODE COULEUR	NOM DE LA NUANCE	DESCRIPTION DE LA COULEUR
CLEAR	CLEAR GLOSS	Atténue l'intensité de la teinte, crée un fini très brillant
10NA	MUSHROOM	Un ton beige froid, neutralisant le jaune pâle
9N	LATTE	Un ton naturel neutre, qui renforce la profondeur
9B	CHINO	Crée des tons de blond beige doux
9V	LUNA	Un ton violet pâle, neutralisant le jaune pâle
9P	MINK	Un ton perle pâle, neutralisant l'or jaune
9R	ROSE	Crée un ton rose doux
9C	SUNSET	Crée des tons clairs de cuivre et d'or
9ST	OYSTER	Crée des tons doux de gris argenté
9AG	DRIFTWOOD	Crée des tons neutres de blond cendré
9AR	DUSK	Crée des tons froids de rose cendré
9RG	BLUSH	Crée de subtils tons d'or rose
8N	EUCALYPT	Un ton naturel neutre, qui renforce la profondeur
8V	QUARTZ	Un ton violet, neutralisant le jaune
8GB	CARAMEL	Crée des tons chauds de beige doré
7N	SAHARA	Un ton naturel neutre, qui renforce la profondeur
7M	MAPLE	Crée des tons chauds de brun moyen
7VV	VENUS	Un ton bleu-violet, qui neutralise les oranges forts
7CR	PAPRIKA	Crée des tons doux de rouge cuivré et rose
7CC	SAFFRON	Crée des tons orange cuivrés intenses
6NA	WOOD	Un ton blond foncé froid, qui renforce la profondeur
6VM	STORMY	Crée des tons violets brun acajou
6AA	GRAPHITE	Un ton bleu foncé, neutralisant le rouge orangé
6RR	SCARLET	Crée de riches tons de rose rouge
5M	BERRY	Crée des tons chauds de brun acajou
5NA	MOCHA	Un ton brun foncé froid, qui renforce la profondeur
4NA	ESPRESSO	Un ton de brun foncé froid et profond, renforçant la profondeur

RATIO DE MELANGE 1+1.5

1 part NAK Liquid Gloss + 1.5 parts NAK Liquid Gloss Activator.
Exemple 20ml NAK Liquid Gloss + 30ml NAK Liquid Gloss Activator

PRODUITS PROFESSIONNELS

Chaque client a sa propre histoire de couleur. Pour garantir une coloration sûre dans le salon, veuillez vous référer à nos principes de sécurité en matière de coloration NAK.

PREPARATION COULEUR

- Conditionnez les zones poreuses, si vous le souhaitez.
Rincer et sécher avec une serviette.
- Appliquez le NAK Colour Support Porosity Equaliser ou le NAK Hydrate Detangle Mist sur les parties poreuses des cheveux.
- Mélangez la teinte choisie juste avant l'application.

APPLICATION

Bouteille ou pinceau - vous décidez

Bouteille : Pafait pour une application rapide

Pinceau : Pafait pour les applications spécialisées au fauteuil

- Veuillez porter des gants lorsque vous utilisez des produits de coloration
- Appliquez sur les cheveux propres et humides, de la racine à la pointe.
- Massez et peignez pour répartir uniformément
- **Laisser agir à température ambiante pendant 15 à 20 minutes**
- Ne pas ajouter de chaleur

TEMPS

La durée peut varier en fonction de la texture du cheveu, de sa porosité et du résultat souhaité. Un temps maximal améliore la couverture et la durabilité.

Le temps de pose peut être prolongé de 10 minutes supplémentaires.

- Coulage **15-20min**
- Rafratchissement couleur **15-20min**
- Brillance **20-25min**
- Couverture cheveux blancs **20-30min**

RINCAGE

- Ajouter de l'eau chaude et émulsionner.
- Nettoyez légèrement et rincez jusqu'à ce que l'eau soit claire.
- Traiter les cheveux avec l'après-shampooing ou le traitement NAK de votre choix.





NAK STRUCTURE COMPLEX AVEC NAK LIQUID GLOSS

Il suffit de suivre la règle des 10 %.

- Combinez le NAK Liquid Gloss avec le NAK Liquid Gloss Activator. Mélangez comme d'habitude.
- Ajouter la quantité correcte de NAK Structure Complex No.1 Bond Builder, **par exemple 20 ml de NAK Liquid Gloss + 30 ml de NAK Gloss Activator. Mélangez comme d'habitude, puis ajoutez 2 ml de Bond Builder No. 1.**
- Secouez ou fouettez soigneusement et appliquez sur des cheveux propres et humides.
- **Laissez poser 15-20 minutes**
- Rincez les cheveux en les nettoyant légèrement avec votre shampooing NAK préféré.
- Appliquez le NAK Structure Complex No.2 Bond Enforcer des racines aux pointes, laissez agir **5-15 minutes.**
- Rincer et compléter avec l'après-shampooing ou le traitement NAK de votre choix (p.ex. le NAK Bond Builder No.3).





LA COULEUR OU
LE TON PEUT ÊTRE
RETOUCHÉ

ALORS QUE
LES CHEVEUX NATURELS
RESTENT INTACTS

TABLE DE TONIFICATION

Créez un lustre tonique magnifique, sans risque de cassure de la base. Affinez la chaleur indésirable et déposez des tons froids ou neutres. Restaurez la brillance de la couleur, le ton et l'état des cheveux pendant que vous colorez.

COULEUR EXISTANTE	REFLET EXISTANT	TON CORRECTIF	RESULTAT LE PLUS FROID	RESULTAT FROID	RESULTAT NEUTRE
Hauteur de ton 6	Orange	Bleu	6AA	1/2 6AA + 1/2 7VV	1/2 6AA + 1/2 Clear
Hauteur de ton 7	Doré	Bleu Violet	7VV	1/2 7VV + 1/2 8V	1/2 7VV + 1/2 Clear
Hauteur de ton 8	Jaune	Violet	1/2 8V + 1/2 7VV	8V	1/2 8V + 1/2 Clear
Hauteur de ton 9	Jaune Pâle	Violet Pâle	1/2 9P + 1/2 9V	9V	1/2 9V + 1/2 Clear
Hauteur de ton 10	Jaune très clair	Violet très clair	1/2 10NA + 1/2 9V	10NA	1/2 10NA + 1/2 Clear



LIQUID
GLOSS

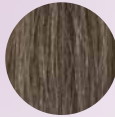
COULEURS PERSONNALISÉES

La créativité, c'est inventer, expérimenter, grandir, prendre des risques, briser les règles, faire des erreurs et s'amuser. Combinez votre teinte personnalisée avec le NAK Gloss Activator dans un rapport de mélange de 1+1,5. Et c'est parti pour le gloss !

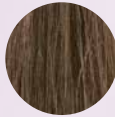
TONS NEUTRES



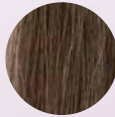
10ml 4NA
10ml 10NA



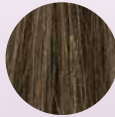
10ml 7N
10ml 9AG



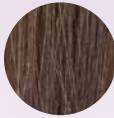
10ml 9B
10ml 7N



10ml 8N
10ml 6VM



10ml 6NA
10ml 7N



10ml 6VM
10ml CLEAR



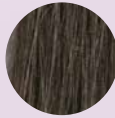
18ml CLEAR
2ml 4NA



15ml 9ST
5ml 6AA



10ml 8V
10ml 7N



15ml 5N
5ml 7M



10ml 8V
10ml 10NA



10ml 10NA
10ml CLEAR



10ml 10NA
10ml 9P



10ml 9AG
10ml 9N



10ml 9ST
10ml 9N



10ml 9N
10ml 7N



10ml 9N
10ml 9AG

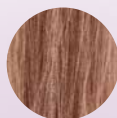


10ml 9ST
10ml 10NA

LIQUID
GLOSS

COULEURS PERSONNALISÉES

TONS CHAUDS



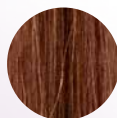
15ml CLEAR
5ml 7CR



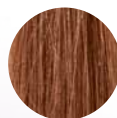
18ml CLEAR
1ml 7CC
1ml 6RR



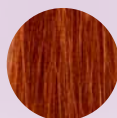
18ml CLEAR
2ml 6RR



10ml 7CR
10ml 9V



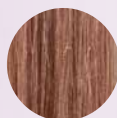
10ml 7CR
10ml 9C



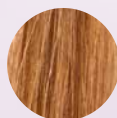
10ml 6RR
10ml 7CC



15ml CLEAR
5ml 7CC



15ml 9RG
5ml 7CR



10ml CLEAR
8ml 8GB
2ml 7CC



10ml 9C
10ml 9RG

TONS FROIDS



10ml CLEAR
5ml 6AA
5ml 7VV



10ml 7VV
10ml CLEAR



10ml 9V
10ml 7VV



10ml 9V
10ml 9ST



10ml 9V
10ml 8V



10ml 8V
10ml CLEAR



15ml 9V
5ml 10NA



10ml 8V
10ml 9AG



10ml 9V
10ml CLEAR



10ml 9V
10ml 9N

TONS FROIDS



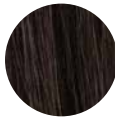
10ml 6VM
10ml 7CR



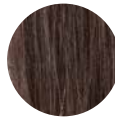
15ml 5M
5ml 5NA



15ml 6VM
5ml 6AA



10ml 5M
10ml 7VV



10ml 6VM
10ml 9V



10ml 9P
10ml 9V



10ml 9N
10ml 9AR



10ml 10NA
10ml 9P



10ml CLEAR
10ml 7N



10ml 10NA
10ml 8GB

NAK LIQUID GLOSS - EN DETAIL

L'ÉVOLUTION DES PRODUITS DE COULEUR

Les produits de coloration traditionnels sont conçus pour pénétrer facilement dans la structure du cheveu ; ils sont formulés pour créer un changement de couleur vibrant, un éclaircissement et une couverture maximale. Cependant, avec l'essor des techniques d'éclaircissement par coloration, comme le balayage, les besoins des salons en matière de coloration ont changé. Lorsqu'il y a un pourcentage élevé de couleur naturelle, les produits de coloration traditionnels peuvent être trop forts et donc ne pas convenir.

Règle de la couleur : Plus le produit de coloration utilisé est doux, plus l'activateur est faible, moins il y a de risque de cassure de la base.

COMPRENDRE L'ÉCLAIRCISSEMENT DE LA BASE NATURELLE

La cassure de la base est décrite comme un éclaircissement indésirable de la couleur de base naturelle ou de la repousse, parfois décrite comme l'éclat des racines ou la bosse de la base. La rupture de la base se produit généralement pendant la tonification, lorsqu'un changement de la couleur de base naturelle est créé. Cela est dû à la force du produit de tonification et de la formule de couleur utilisée, qui révèle le pigment sous-jacent et les tons chauds indésirables.

CREATION D'UN ÉCLAIRCISSEMENT DE LA BASE NATURELLE

Les coloristes créatifs peuvent choisir de créer intentionnellement une rupture de base dans le cadre du service de coloration. La cassure de base n'est un problème que si elle n'est pas souhaitée. Savoir comment éviter ou créer une rupture de base est le secret pour atteindre vos objectifs en matière de couleur et de tonification.

PLUS D'INCERTITUDE

Le NAK Liquid Gloss élimine les incertitudes liées au choix du produit et garantit la réussite de la conception de la couleur et de la tonification. Parfait pour tonifier les cheveux après un éclaircissement, des mèches ou un balayage, lorsqu'il faut tenir compte de la couleur de base naturelle ou de la repousse. La couleur ou le ton peut être retouché sans toucher aux cheveux naturels.

BRILLANCE

Liquid Gloss contient 27 teintes végétaliennes illuminatrices, qui égalisent la brillance, l'éclat et la condition de la couleur et conditionnent votre couleur. Concentré en extraits équilibrant l'hydratation de Squalene, un composant naturel de conditionnement et de protection de la peau végétalien dérivé de la canne à sucre. Cet ingrédient de soin anti-âge supérieur aide à transformer le tissu capillaire en un état sublime de bonheur doux et conditionné.

SANS PPD

Formulé avec une technologie de couleur liquide avancée et des composés de couleur sans PPD. Comprend une molécule de couleur alternative, PTDS (Toluene-2,5-Diamine Sulfate), connue pour aider à fournir une expérience de couleur douce pour les clients. Réduit la sensibilité possible de la peau pour des résultats de coloration améliorés.

SANS AMMONIAC

Ce système de diffusion de la couleur est doux, sans ammoniaque, sans rupture de base, et a été formulé avec le plus faible pourcentage d'éthanolamine. Assure un dépôt de couleur délicat qui transcende les produits traditionnels.

ACTIVATION DOUCE DE LA COULEUR

L'activateur NAK Liquid Gloss assure une activation douce de la couleur et a été formulé pour être utilisé exclusivement avec les teintes NAK Liquid Gloss. Concentré en extraits de Squalène, un extrait équilibrant l'humidité obtenu à partir de la canne à sucre. Contient 1,5 % de peroxyde d'hydrogène.

Remarque : une rupture de base peut se produire si l'on utilise un activateur ou un révélateur différent.

CAMOUFLAGE DE GRIS

Choisissez les teintes NAK Liquid Gloss Natural ou Natural Ash pour créer une couverture naturelle translucide ou pour estomper en douceur les premiers signes de gris. Utilisez Naturals en solo ou ajoutez 5 à 10 ml à la teinte souhaitée lorsque la profondeur de la couleur est nécessaire. Sélectionnez ces nuances pour créer des lumières basses, estomper les racines ou foncer.

5NA MOCHA:



4NA ESPRESSO:



6NA WOOD:



7N SAHARA:



9B CHINO:



8N EUCALYPT:





LIQUID

NAK COMPARAISON DES COULEURS

NAK PERMANENT

- Caractéristiques des colorants oxydants et de la technologie des pigments micro-chromatiques.
- Formulé avec des composés colorés traditionnels et du PPD
- Enrichi en antioxydants protecteurs, en beurre d'orchidée et en thé blanc.
- Fournit le plus faible dépôt de couleur ammoniacale dans le cortex, pH 10-11
- Fournit une couverture grise à 100%.
- Éclaircit les cheveux jusqu'à 4 niveaux
- S'estompe progressivement, pousse avec une ligne de démarcation perceptible.

NAK SOFT - DEMI-PERMANENT

- Caractéristiques des colorants oxydants et de la technologie des pigments micro-chromatiques.
- Formulé avec des composés colorés traditionnels et du PPD
- Enrichi en antioxydants protecteurs, en beurre d'orchidée et en thé blanc.
- Fournit un dépôt de couleur sans ammoniac dans le cortex, pH 9-10
- Offre une couverture douce et homogène, jusqu'à 100 % de couverture du gris.
- Éclaircit les cheveux jusqu'à 1 à 1,5 niveaux
- S'estompe progressivement, pousse avec une ligne de démarcation douce.

NAK LIQUID GLOSS - LIQUID DEMI

- Système de diffusion de la couleur sans ammoniac et sans éclaircissement de la base.
- Formulé avec des composants colorés avancés sans PPD
- Enrichi en protecteurs de la peau végétaliens et en extraits de squalène.
- Offre une couverture naturelle translucide et estompe doucement les cheveux gris.
- Apporte une couleur délicate et une reconstitution dans le cortex externe, pH 8
- N'éclaircit pas la couleur naturelle et ne crée pas de rupture de la base.
- S'estompe progressivement, 12 shampoings ou plus.

NAK COLOUR MASQUE - SEMI-PERMANENT

- Caractéristiques des pigments cationiques à teinture directe
- Enrichie avec du Quinoa, du Macadamia et le complexe Vegan de NAK
- Conçu pour créer des couleurs vives ou des tons pastel transparents.
- Redonne de l'éclat aux cheveux colorés.
- Crée des tons créatifs et de l'éclat dans les cheveux blonds et prééclaircis.
- Colore la surface externe du cheveu et les couches de cuticules, pH 3,5-4
- N'éclaircit pas la couleur naturelle des cheveux
- Les teintes vives ne conviennent pas aux cheveux blancs ou gris.
- Les pastels s'estompent gracieusement, jusqu'à 6 shampoings.
- Les couleurs vives s'estompent progressivement, 8 shampoings ou plus.

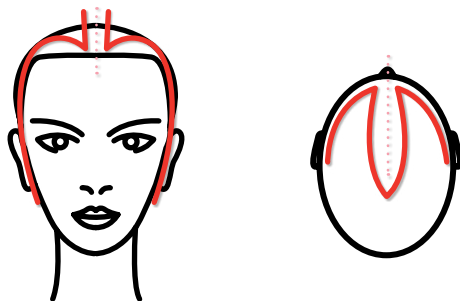
TECHNIQUE GLOSS

La technique peut être réalisée rapidement au banc de lavage ou, pour une application plus technique, au poste de travail.

La sélection de couleurs recommandée est d'inclure deux niveaux de variation de teintes. Par exemple, choisissez un ton plus foncé et un ton plus clair pour alterner vos deux teintes. Vous pouvez également utiliser le NAK Clear Gloss Pasteliser comme l'une des nuances alternées.

SECTIONNEMENT : AVANT

Prenez une section de 2cm autour de la ligne des cheveux et en dehors de la ligne de séparation. Cette section sera colorée en dernier avec les teintes les plus claires.



Coupez les cheveux sur le dessus de la tête autour de la ligne de séparation, à 2 cm de chaque côté.

Remarque : si votre cliente porte une raie sur le côté, veuillez adapter la section à partir de là.

APPLICATION

Commencez l'application de la couleur au niveau de la nuque. Chaque section doit avoir une épaisseur de 2cm et une forme légèrement en croissant. Nous vous recommandons d'utiliser deux teintes au total pour une application plus rapide. Commencez par la teinte la plus claire du Liquid Gloss, en alternant vers le haut de la tête.

Remarque : Cette couleur sera également utilisée pour la ligne de cheveux avant et la section de la raie.

Commencez votre application au niveau de la nuque avec votre nuance de Liquid Gloss la plus claire.



Alternez chaque section.
 Section 1 : teinte la plus claire ou le Clear
 Section 2 : teinte mode souhaitée*.
 *Doit être plus profond de 2 niveaux

Pour un résultat de couleur plus distinct, utilisez du film plastique ou des bandes de papier thermique pour séparer chaque section. Complétez la ligne frontale des cheveux et la section de la raie avec la teinte plus claire du Liquid Gloss. Lorsque vous vous déplacez vers le haut de la tête, commencez à faire pivoter votre sectionnement à partir de l'oreille.

PROFIL DE LA SECTION LATÉRALE

Ligne frontale des cheveux et ligne de séparation à colorer en dernier avec la teinte la plus claire du Liquid Gloss.



Utilisez l'oreille pour faire pivoter votre section à l'horizontale.

Lorsque l'application est terminée, laissez poser 20-25min.

Pour l'enlever, nettoyez légèrement. Traiter les cheveux avec l'après-shampooing ou le traitement NAK de votre choix. Terminez avec le NAK Hydrate Detangle Mist.

DES REPONSES A VOS QUESTIONS

POURQUOI AVONS NOUS CRÉÉ NAK LIQUID GLOSS ?

Relever le défi mondial de "l'éclaircissement de la base naturelle" et répondre aux besoins changeants des salons.

LE GLOSS LIQUIDE NAK EST UN DEMI ?

Oui. Le Liquid Gloss permet un dépôt de couleur ton sur ton. Il offre le conditionnement et la brillance d'un Semi, avec le véritable dépôt de couleur d'un Demi.

LE LIQUID GLOSS NAK EST-IL VÉGÉTALIEN ?

Oui. Comme toutes les collections de couleurs NAK, le liquid gloss NAK est végétalien.

CERTAINES TEINTES SONT-ELLES SIMILAIRES À CELLES D'AUTRES MARQUES ?

Oui. Comme dans toutes les collections de couleurs, il existe des teintes similaires. Cependant, il n'y a jamais de correspondance exacte. Les résultats de chaque couleur dépendent du point de départ, du niveau existant, de la teinte choisie, de la texture et de l'état des cheveux. Veuillez créer un échantillon d'essai et/ou effectuer un test de mèche lors de l'association de couleurs pour un résultat de nuance spécialisé.

COMBIEN DE NUANCES Y A-T-IL DANS LA COLLECTION ?

Il existe 27 nuances lumineuses, qui se mélangent facilement pour améliorer et affiner la couleur et les résultats de tonification. Naturels neutres, naturels froids, blonds chauds et blonds froids, ainsi qu'une sélection de teintes mode populaires.

POURQUOI DES NOMS ET DES LETTRES ?

Le NAK Liquid Gloss utilise des noms pour faciliter son identification. Les lettres se rapportent à la famille de teintes et représentent les reflets primaires et secondaires ou la base tonale. Le chiffre représente le niveau, c'est-à-dire le degré de clarté ou d'intensité d'une teinte.

LE CODE COULEUR EST-IL LE MÊME QUE CELUI DE NAK PERMANENT ?

Le code de couleur composé de chiffres et de lettres est le même ; la performance de la couleur, le résultat de la teinte, les types de pigments et la force des actifs sont entièrement différents.

EN QUOI LE NAK LIQUID GLOSS EST-IL DIFFÉRENT DU NAK PERMANENT ET DU NAK SOFT ?

Les produits NAK Permanent et NAK Soft contiennent tous deux des actifs colorants traditionnels et des composés colorants PPD. Le NAK Liquid Gloss est une formulation avancée, dotée de la technologie de la couleur liquide, qui est exempte de PPD.

LE NAK LIQUID GLOSS PEUT-IL ÊTRE MÉLANGÉ AVEC LE NAK PERMANENT OU SOFT ?

Le NAK Liquid Gloss est sans PPD et ne peut être mélangé avec aucun autre produit NAK Colour. Cependant, il peut être utilisé en même temps - c'est-à-dire que NAK Permanent ou NAK Soft peut être utilisé pour retoucher la repousse, et NAK Liquid Gloss peut être utilisé séparément pour équilibrer la couleur des mi-longueurs et des pointes.

QUELLE EST LA LONGÉVITÉ ATTENDUE DE LA COULEUR ?

Le NAK Liquid Gloss peut durer 12 shampooings ou plus. Cependant, la longévité et la durabilité des couleurs dépendent de la porosité, de l'état, des soins et des facteurs liés au mode de vie. Les tons plus profonds et les teintes plus vives peuvent durer plus longtemps, c'est-à-dire jusqu'à 24 shampooings. Pour protéger le tissu capillaire d'une éventuelle décoloration, nous vous recommandons d'utiliser de l'eau plus fraîche pendant le nettoyage et des protections thermiques pendant tous les rituels de coiffage.

LE NAK LIQUID GLOSS EST-IL ACIDE OU ALCALIN ?

Le NAK Liquid Gloss crée une activation douce de la couleur dans un environnement faiblement alcalin, pH 8.

LA CHALEUR PEUT-ELLE ÊTRE UTILISÉE AVEC LE NAK LIQUID GLOSS ?

La chaleur n'est ni nécessaire ni recommandée. Le NAK Liquid Gloss doit être traité à température ambiante.

LE NAK CLEAR GLOSS PASTILISER PEUT-IL ÊTRE UTILISÉ SEUL ?

Oui. Le NAK Clear Gloss est parfait pour être utilisé seul, car il crée une finition très brillante, accentuant la couleur et l'éclat. Vous pouvez également utiliser le Clear Gloss pour atténuer ou éclaircir n'importe quelle teinte du NAK Liquid Gloss.

PEUT-ON UTILISER UN AUTRE ACTIVATEUR ?

Non, ce n'est pas recommandé. Le NAK Liquid Gloss Activator est une formule spécialisée, concentrée en Squalène, qui aide à colorer en douceur et à équilibrer l'hydratation. Il garantit une couleur ultra-conditionnante et une recharge tonique à chaque application.

Remarque : un éclaircissement de la base naturelle peut se produire si l'on utilise un activateur ou un révélateur différent.

UN TEST CUTANÉ D'ALERTE D'ALLERGIE EST-IL NÉCESSAIRE AVANT LA COLORATION ?

Pour une coloration sans danger en salon, il est obligatoire d'effectuer un test cutané d'alerte aux allergies 48 heures avant la coloration. Veuillez consulter le guide de consultation NAK Colour Safe pour une coloration sûre en salon.

Pour obtenir des conseils sur l'utilisation de NAK Liquid Gloss, vous pouvez toujours contacter votre personne de contact Hairco ou via educatie@hairco.be.



GUIDE DE COULEURS

1. Votre client est-il âgé de 16 ans ou moins ? **OUI / NON**
2. Votre client a-t-il eu une réaction allergique à un type de produit de coloration capillaire ? **OUI / NON**
3. Votre client a-t-il eu une réaction allergique à un quelconque type de tatouage cutané, de tatouage au henné noir ou de maquillage permanent ? **OUI / NON**
4. Votre client a-t-il une éruption cutanée sur le visage, un cuir chevelu endommagé ou une peau du cuir chevelu cassée ou irritée ? **OUI / NON**
5. S'agit-il d'un nouveau client pour votre salon, ou utilisez-vous une autre teinte ou marque de couleur ? **OUI / NON**
6. Cela fait-il plus de 6 mois que votre client n'a pas bénéficié d'un service de coloration dans votre salon ? **OUI / NON**
7. Votre client a-t-il eu un type quelconque de réaction allergique depuis son dernier service de coloration ? **OUI / NON**

SI VOUS AVEZ RÉPONDU VERT À TOUTES LES QUESTIONS, VOUS POUVEZ PROCÉDER À LA COLORATION DES CHEVEUX DE VOTRE CLIENT AUJOURD'HUI.

SI VOUS AVEZ RÉPONDU ROUGE À UNE QUESTION, ARRÊTEZ - NE COLOREZ PAS LES CHEVEUX DE VOTRE CLIENT AUJOURD'HUI. VEUILLEZ EFFECTUER UN TEST CUTANÉ D'ALERTE D'ALLERGIE COMME INDIQUÉ.

TEST CUTANÉ AUX ALLERGIES

COMMENT EFFECTUER UN TEST CUTANÉ D'ALERTE AUX ALLERGIES

- Un test cutané d'alerte aux allergies doit être effectué 48 heures avant la coloration des cheveux.
- Mélangez une petite quantité de NAK Liquid Gloss avec une petite quantité de NAK Liquid Gloss Activator.
- Nettoyez la zone avec une lingette alcoolisée pour préparer la peau au test.
- Appliquez la couleur sur une tache de peau à l'intérieur du bras ou derrière l'oreille.
- Utilisez un coton-tige pour appliquer le mélange de couleurs sur la peau.
- Laissez sécher le mélange de couleurs, puis appliquez un petit bandage pour couvrir le produit.
- Laissez sur la peau pendant 48 heures pour tester une réaction différée.
- La peau ne doit pas être mouillée pendant les 48 heures
- Recherchez un changement visible de la peau - par exemple, une irritation, des démangeaisons, des rougeurs.
- Retirez et nettoyez immédiatement en cas d'inconfort ou de sensibilité.

LES SIGNES D'UNE ÉVENTUELLE RÉACTION

- Augmentation de l'irritation ou de l'inconfort
- Brûlures, démangeaisons ou piqûres intenses.
- Rougeurs, cloques ou éruptions cutanées

GÉRER UNE RÉACTION CUTANÉE PENDANT UN SERVICE DE COLORATION

S'il y a des signes de sensibilité ou d'irritation au-delà de l'expérience sensorielle normale pendant un service de coloration, ARRÊTEZ et retirez les produits immédiatement.

- Rincer abondamment à l'eau tiède.
- Nettoyez et éliminez toute trace de produit colorant sur les cheveux et le cuir chevelu.
- Séchez les cheveux avec une serviette et appliquez le fluide apaisant NAK Colour
- Support uniquement sur le cuir chevelu ou la peau.
- Conseillez à votre client de consulter immédiatement un médecin ou un pharmacien.
- Notez tous les signes d'irritation, les processus de mélange et de retrait de la couleur, y compris la date et l'heure.
- Proposez des soins et un soutien professionnels pendant le processus de guérison.

NAK HAIR

A U S T R A L I A

hairco

TOUT POUR LE COIFFEUR | EXCLUSIVEMENT POUR LES COIFFEURS



5 404018 300445

En Belgique, NAK HAIR est exclusivement distribué par Hairco NV:

HAIRCO HQ - GENTSESTEENWEG 190 - 9800 DEINZE

NAKHAIR@HAIRCO.BE . WWW.HAIRCO.COM .  @ NAKHAIR_BELGIUM